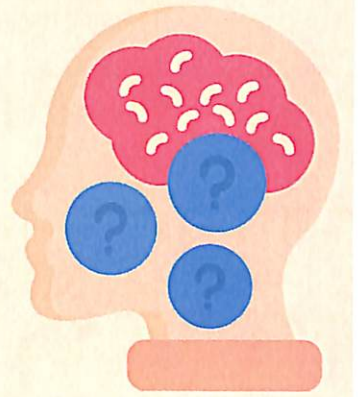




# 八代敬仁病院 もの忘れ外来



こんな症状はありませんか？



● 身近な人の顔がわからなくなる

● 同じことを何度も言う、聞く

● 怒りっぽい、落ち着きがない

● 料理や片付けが出来なくなった

● 忘れ物や探し物が多くなった

● お金の計算が難しくなった

内科

医師

**上妻 博文**

認知症サポート医

年を取れば誰でも物忘れや認知症になる可能性があります。当院では認知症になっても自分らしく目的を持って楽しく生活できるように、また安心して生活出来る地域社会を築けるように一緒に考えサポートいたします。

左記の症状があり、もしかしたら認知症かもと思われたらまずはお気軽にご相談ください。

## 診療時間



毎週月曜日

午後13:30から予約制で  
診療いたします。



お問合せ

☎ 0965-34-7911

予約はお電話で受付しております

ホームページはこちら

